

来て、見て、体感！

令和6年度



# 長野県林業大学校

## オープンキャンパスのご案内

施設を見たり、実習の雰囲気を感じたり、先輩学生から直接話を聞いたりして、長野県林業大学校のすばらしさ・魅力を体感してみてください。  
ご家族や先生、付き添いの方も大歓迎です。教職員・学生一同、お待ちしております。

令和6年(2024年) 事前に申し込みが必要です。詳細は裏面をご覧ください。

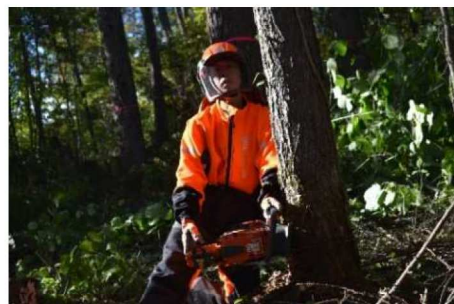
# 7月27日(土)、8月25日(日)

(気象状況や感染症の状況等により中止する場合があります。)

### 当日のスケジュール

(2日間とも同じ内容です。)

9:00	受付開始
9:30~10:00	開会、映像による学校紹介
10:00~10:40	在学生の案内による校内見学
10:50~11:40	林大生のスゴ技披露
11:50~12:10	質問コーナー・閉会
12:10~	個別相談(希望者)



なんでも聞いてみよう！

どんな  
実習が  
あるの？

どんな資格  
がとれるの？

寮生活は？  
休日はなにを  
してるの？

寮内の見学あり！



申し込み・  
問い合わせ先

〒397-0002 長野県木曾郡木曾町新開4385-1

電話：0264-23-2321 Fax：0264-21-1058

E-mail: ringyodai@pref.nagano.lg.jp